



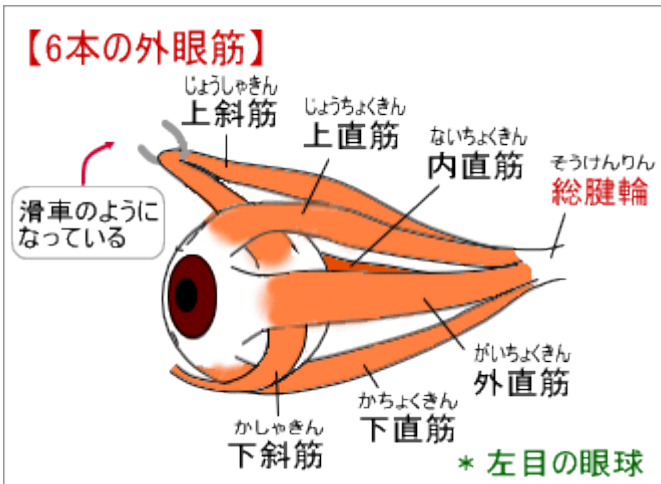
## 物が二つに見える(複視)その2

こんにちは。花沢アイクリニック院長の梅津由子です。  
先月から、片目で見たときには一つになり、両目で見たときのみになつになる両眼性複視についてお話しています。今回は外側にずれている(外斜視)ときの症状や原因などについて説明しましたが、今回は内側、不規則なずれについて説明します。

眼球を外側に動かす神経(外転神経)が麻痺すると、眼球が内側にずれ(内斜視)、外側に動きにくくなり複視を自覚します。複視は、麻痺側を見ようとすると悪化します。原因としては、脳血管障害、糖尿病、頭部外傷などが考えられます。通常、片眼性ですが、脳腫瘍などで頭蓋内圧が上昇した際は、両眼性の外転神経麻痺を引き起こします。

より目を輻湊といい、その反対(離し目)を開散といいます。開散が上手にできなくなる状態を開散麻痺といいます。片目ずつの目の動きは障害されません。近くを見たとき、複視の自覚はなく、1~2メートルより遠くを見たときに複視を自覚します。脳の付け根の部分である脳幹と呼ばれる部分の障害で起こるといわれています。はっきりとした原因が不明のこともあります。脳血管障害、脳腫瘍、外傷などで発症するといわれています。

もう一つ、甲状腺眼症とは甲状腺機能の異常に伴い、眼球運動障害、眼瞼腫脹、眼瞼後退、眼球突出などを来す疾患です。眼周囲の筋肉(外眼筋)が腫大し、眼球運動障害を来します。特に下直筋腫大に伴う上転障害が多く、その次に内直筋腫大に伴う外転障害が多いです。その結果、上下斜視、内斜視を認めます。その性状は症例によってさまざまです。朝重く、時間とともに軽くなっていく例が多いようです。いずれにしても、両眼での複視は眼球そのものの異常というより頭蓋内などに原因がある場合が多くCTやMRIなどの検査が重要となります。



ホームページ <http://www.hanazawa-eye.com>

〒992-0022 米沢市花沢町2695-1

受付時間	月	火	水	木	金	土
8:30~1	☺	☺	☺	☺	☺	
2:00~	☺	☺		3:00 6:30	☺	☺

土曜日は昼休みなく、8:30~15:00まで

初めてコンタクトをおつくりする方の受付は

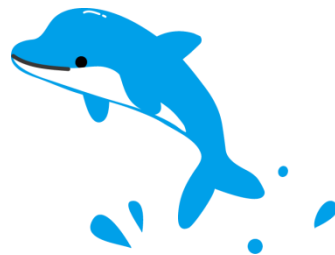
# 目玉いきいきライフ

目玉いきいきライフのコーナーでは、目の健康に関する情報や、耳より情報（眼科だけどっ）をお届けします。



## コンタクトレンズのトラブル

春からコンタクトデビューしたみなさん、快適なコンタクトライフを送っていますか？しかし、慣れた頃にトラブルは起こるものです！！正しくコンタクトを使えているかももう一度見直してみてください。もうすぐ夏休みも始まるので、定期検査にいらして下さいね♥



【コンタクトによるトラブルにはこんながあります】

### 角膜上皮障害

角膜上皮がはがれたり、傷がついた状態。放置すると細菌感染などで角膜の奥に病状が進むことがあります。酸素不足、ドライアイ、目に合わないレンズ・汚れたレンズを使い続けたり、レンズをつけたまま眠ってしまったりなどが原因で起こります。

### 角膜潰瘍

角膜上皮障害から、細菌やカビが入り込んで、感染を起こします。角膜が白く濁って、角膜穿孔を起こすこともあります。治った後も視力に影響を残すことがあります。

### アcantアメーバ角膜炎

汚れた淡水や土のなかにいるアメーバがレンズに付着し、目の中に入り込んで感染する恐ろしい病気です。非常に治りにくく、視力障害を残したり、最悪の場合は失明してしまうこともあります。

最近、カラーコンタクトレンズによる目のトラブルも増えています。

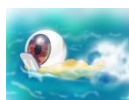
コンタクトレンズは、高度管理医療機器として取り扱われており、使用にあたっては、購入時や定期的な医師の診察が必要です。しかし、インターネットや雑貨店などで簡単に購入できてしまうのが現状です。

特にカラコンは、おしゃれ感を出すためサイズの大きいものが多く角結膜を覆う部分が多くなってしまいます。また、着色剤を使用することで酸素透過性が通常のコンタクトに比べ低くなってしまいます。これらが原因で、角膜が酸素不足となり角膜障害などが生じやすくなります。また、着色部分の色素の溶出が確認されているレンズなど、明らかに品質に問題のあるレンズもあり、承認されたレンズが必ずしも品質が良いものばかりとは限りません。

正しいコンタクトの使用・ケア方法の徹底に加え、コンタクト購入後の眼科医の診察や定期的な眼科受診で安全・快適なコンタクトライフにしましょう！！

コンタクトを正しく使って、

目玉いきいきライフ！



編集後記

毎年今の時期は、患者さんの数が多くなります。待ち時間を減らす努力をしておりますが、どうしてもお待たせしてしまうことがあります。置いてほしい雑誌などあれば、気軽に声をかけてください。ショップでは美味しいアイスコーヒーもあるよ！  
りっこ・ピビ・茶々・ブッチ